

หน่วยบริหารและจัดการทุนด้านการพัฒนากำลังคน
และทุนด้านการพัฒนาสถาบันอุดมศึกษา การวิจัยและการสร้างนวัตกรรม
(บพค., PMU B) และขอบเขตการสนับสนุนทุนในปี 2565

แพลตฟอร์มที่ 1 การพัฒนากำลังคนและสถาบันความรู้ (2563-2564)

(ผลสัมฤทธิ์ที่สำคัญภายในปี 2570)

BRAIN POWER

สถาบันวิจัย/ศูนย์วิจัยชั้นนำของโลก จำนวน 10 แห่ง

นักวิจัยและพัฒนาเพิ่มเป็น 30 คน/ประชากร 10,000 คน

สัดส่วนบัณฑิตด้านวิทยาศาสตร์ เทคโนโลยี และวิศวกรรม (STEM degrees) เพิ่มเป็นร้อยละ 60

Human resources/MANPOWER

สัดส่วนแรงงานที่ได้รับการยกระดับทักษะขั้นสูงที่จำเป็นต่องานในปัจจุบันและอนาคตร้อยละ 20 ของแรงงานในภาคอุตสาหกรรมและการบริการทั้งหมด

สัดส่วนบัณฑิต/ผู้สำเร็จการศึกษาใหม่มีทักษะตรงตามความต้องการของตลาดแรงงาน ไม่ต่ำกว่าร้อยละ 70

แพลตฟอร์มที่ 1 การพัฒนากำลังคน ยกระดับสถาบันความรู้ และระบบนิเวศด้าน ววน. (2565)

(ผลสัมฤทธิ์ที่สำคัญภายในปี 2565)

สถาบันวิจัย/ศูนย์วิจัยอยู่ในฐานข้อมูล Scimago Institutional Rankings 50 แห่ง

บุคลากรวิจัยและพัฒนาเพิ่มเป็น 27 คน/ประชากร 10,000 คน

ผลงานที่ตีพิมพ์อยู่ใน Q1/Q2 journals ใน ISI/Scopus เพิ่มเป็น 60%

จำนวนเทคโนโลยีและนวัตกรรมที่เกิดจากการใช้โครงสร้างพื้นฐานด้านววน. 500 ต้นแบบ/นวัตกรรม

ระบบการศึกษาและการเรียนรู้ตลอดช่วงชีวิต สำหรับแต่ละช่วงวัยที่เกิดจากผลงานวิจัยและนวัตกรรม 10 ระบบ

บัณฑิตและผู้ได้รับการฝึกอบรมมีทักษะและคุณลักษณะตรงตามที่ต้องการ พัฒนาพร้อมกับภาคเอกชน เพิ่มขึ้น 100%

โปรแกรมปี 2565 ที่ PMU B ให้การสนับสนุน

Program 1: สร้างและผลิตกำลังคนด้าน วิทยาศาสตร์ วิจัย และนวัตกรรม

Program 2: ผลิตกำลังคนระดับสูงรองรับพื้นที่เศรษฐกิจและพื้นที่นวัตกรรม เช่น EEC

Program 3: ส่งเสริมการวิจัยและนวัตกรรมเพื่อสร้างกำลังคนในการพัฒนาเศรษฐกิจและสังคม รวมถึงเพื่อสร้างบัณฑิต การส่งเสริมการเรียนรู้ตลอดชีวิต การพัฒนาทักษะเพื่ออนาคตและการเพิ่มทักษะ

โปรแกรม 4 : ส่งเสริมปัญญาประดิษฐ์เป็นฐานขับเคลื่อนประเทศในอนาคต

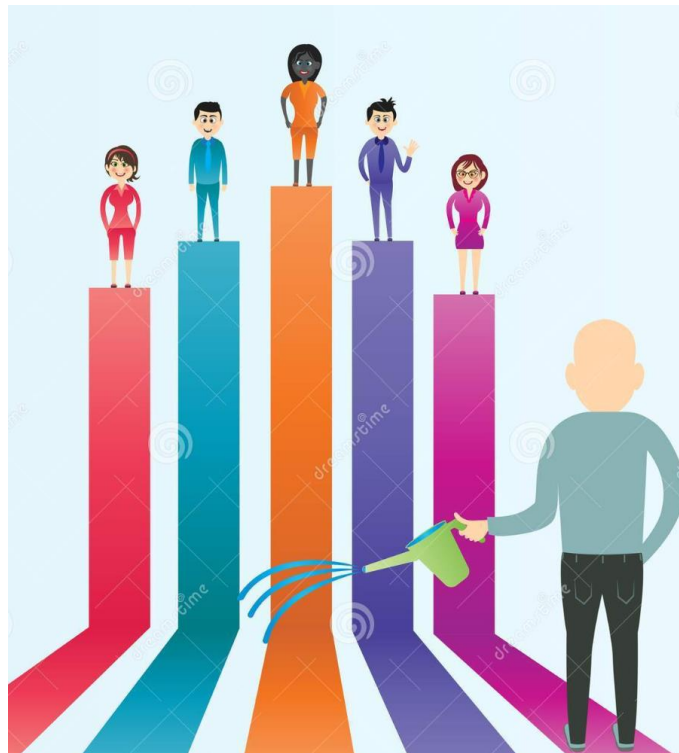
โปรแกรม 5 : ส่งเสริมการวิจัยขั้นแนวหน้า และการวิจัยพื้นฐานที่ประเทศไทยมีศักยภาพ

โปรแกรม 6 : พัฒนาโครงสร้างพื้นฐานการวิจัยที่สำคัญ

โปรแกรม 16 : การปฏิรูประบบ อววน. –Global Partnership Fund

โปรแกรม 17 : แก้ปัญหาวิกฤติเร่งด่วนของประเทศ –ชุดความรู้สาธารณะ นวัตกรรมและข้อเสนอแนะเชิงนโยบาย ข้อมูล/องค์ความรู้ระดับประเทศ เป็นต้น

เป้าหมายของทุนที่ บพค. ให้การสนับสนุน



- 1 สนับสนุนการสร้างนวัตกรรมด้านการพัฒนาคน
- 2 สนับสนุนงานวิจัยขั้นแนวหน้า Frontier research และงานวิจัยที่จะยกระดับความสามารถของการวิจัยของประเทศ
- 3 สนับสนุนงานวิจัยสร้างองค์ความรู้และความสามารถตอบสนองต่อภาวะวิกฤต

โปรแกรมปี 2565

1

Program 1: สร้างและผลิตกำลังคนด้าน วิทยาศาสตร์ วิจัย และนวัตกรรม

Program 2: ผลิตกำลังคนระดับสูงรองรับพื้นที่เศรษฐกิจและพื้นที่นวัตกรรม เช่น EEC

Program 3: ส่งเสริมการวิจัยและนวัตกรรมเพื่อสร้างกำลังคนในการพัฒนาเศรษฐกิจและสังคม รวมถึงเพื่อสร้างบัณฑิต การส่งเสริมการเรียนรู้ตลอดชีวิต การพัฒนาทักษะเพื่ออนาคตและการเพิ่มทักษะ

2

โปรแกรม 4 : ส่งเสริมปัญญาประดิษฐ์เป็นฐานขับเคลื่อนประเทศในอนาคต

โปรแกรม 5 : ส่งเสริมการวิจัยขั้นแนวหน้า และการวิจัยพื้นฐานที่ประเทศไทยมีศักยภาพ

โปรแกรม 6 : พัฒนาโครงสร้างพื้นฐานการวิจัยที่สำคัญ

โปรแกรม 16 : การปฏิรูประบบ อววน. –Global Partnership Fund

3

โปรแกรม 17 : แก้ปัญหาวิกฤติเร่งด่วนของประเทศ –ชุดความรู้สาธารณะ นวัตกรรมและข้อเสนอแนะเชิงนโยบาย ข้อมูล/องค์ความรู้ระดับประเทศ เป็นต้น